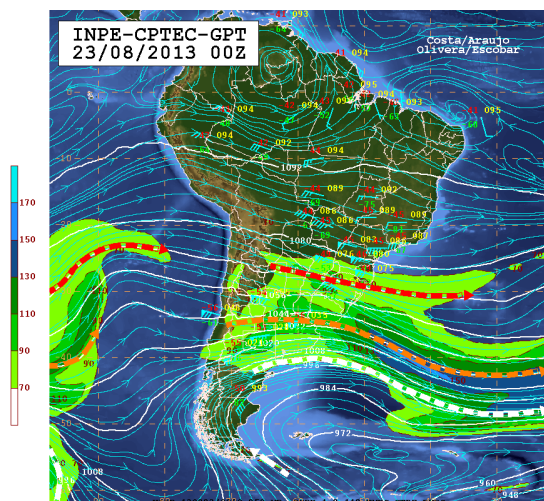




Análise Sinótica

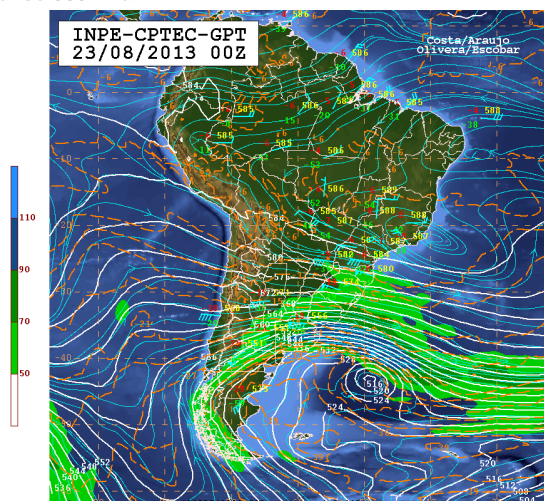
23 August 2013 - 00Z

Análise 250 hPa



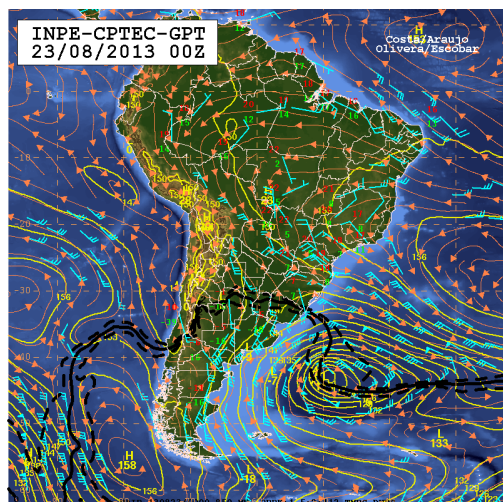
Na análise da carta sinótica de 250 hPa da 00Z do dia 23/08, observa-se um anticiclone com centro posicionado sobre o oceano Atlântico adjacente a ao litoral norte do RN em aproximadamente 03°S/35°W. Outra área com circulação anticiclônica pode ser observada sobre o HN com centro em aproximadamente 05°S/63°W. Entre as duas áreas comentadas se observa o eixo de um cavado se estendendo desde o norte de GO, passando pelo TO, nordeste do PA. Ao norte de 20°S o escoamento é forte, com direção predominante do vento oeste para leste. Adjacente ao litoral do Peru e norte do Chile se observa o eixo de um cavado que ajuda a instabilizar áreas sobre a Bolívia e áreas no oeste do MT. Ao sul de 20°S sobre o continente observa-se os ramos do Jato Subtropical (JST), Jato Polar Norte (JPN) e Jato Polar Sul (JPS). O ramo do JST está orientado quase zonalmente desde a província de Santiago Del Estero na Argentina, sul do Paraguai e norte do RS, prosseguindo pelo Atlântico, mais ao sul o ramo do JPN e JPS (acoplados) possuem curvatura ciclônica e contornando um cavado frontal, também indicando uma área com forte baroclinia. A posição do JPS indica a atuação do ar mais frio.

Análise 500 hPa



Na análise da carta sinótica de 500 hPa da 00Z do dia 23/08, observa-se uma ampla área com circulação anticiclônica com centro posicionado em aproximadamente 21°S/51°W e que estende um crista em direção noroeste até o AC. A atuação desta crista inibe a formação de nebulosidade com desenvolvimento vertical significativo, devido a compressão adiabática e o transporte de ar mais seco e frio desta camada para as camadas inferiores da atmosfera. Sobre o Nordeste também é possível observar uma área anticiclônica com centro em posicionado em torno 10°S/33°W. Entre as duas áreas anticiclônicas, observa-se um cavado invertido cujo eixo se estende desde o litoral da BA, recôncavo Baiano, oeste da BA, TO e sudeste do PA. A área com forte baroclinia está posicionada a sul de 30°S sobre o continente, indicada pelo forte gradiente de altura geopotencial, onde atua uma forte circulação ciclônica (associada ao sistema frontal em superfície), que favorece a advecção de ar frio polar para a Argentina, Uruguai e RS. Sobre o oceano Atlântico em aproximadamente 43°S/49°W se observa o Vórtice Ciclônico (VC) que é reflexo do sistema de baixa pressão em superfície. É importante comentar que temperatura neste nível varia de -08°C sobre o centro de MG, -13°C sobre o RS e -23°C sobre o centro-norte da Argentina.

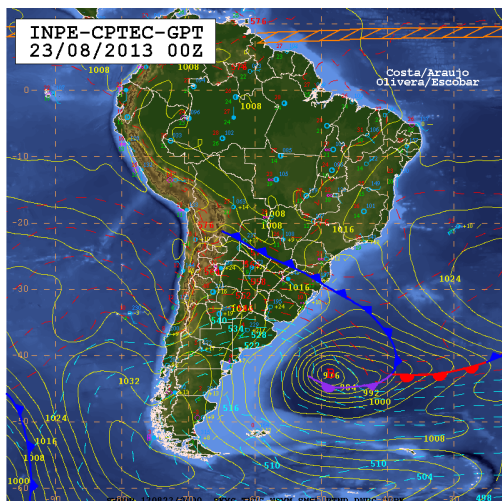
Análise 850 hPa



Na análise da carta sinótica de 850 hPa da 00Z do dia 23/08, observa-se uma área de crista associada ao Anticiclone Subtropical do Atlântico Sul (ASAS) cuja circulação atua sobre o leste do Brasil desde o RN até SP. A área de crista se estende até o AC. Também é possível se observar a incursão dos ventos Alísios no continente na altura do PA e AP, prosseguindo até o sudoeste do AM, onde sofre desvio para sudeste em direção a Bolívia, oeste do MT, do MS e Sul do Brasil. Sobre o oceano Atlântico um ciclone associado a uma onda frontal em superfície que ajuda a advectar ar mais frio para áreas do RS e Argentina. A isoterma de 0°C está posicionada sobre o Uruguai e extremo sul do RS evidenciando a presença de ar mais frio sobre essas áreas. É importante comentar que sobre o RS o vento é forte com velocidade superior a 30 kt.

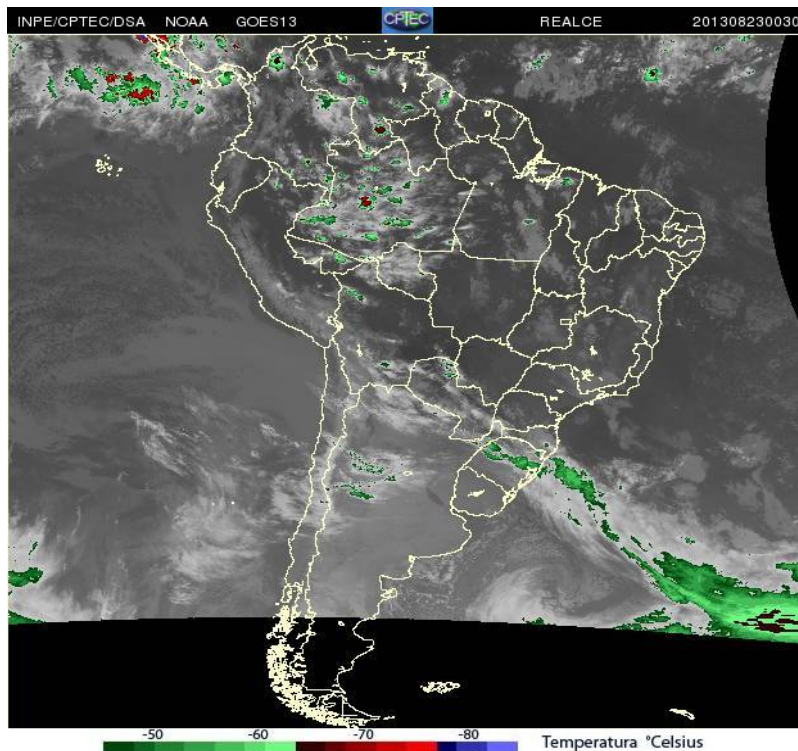


Superfície



Na análise da carta sinótica de superfície da 00Z de hoje (23/08), nota-se a presença de uma frente fria atuando entre o extremo sul da Bolívia, Paraguai, extremo norte do RS e Atlântico até o ciclone extratropical de 980 hPa posicionado em torno de 43°S/49°W. O anticiclone migratório pós-frontal está centrado em torno de 55°S/77°W, com sua circulação bastante ampla e atuando por toda Argentina, Uruguai, RS e extremo sul do Paraguai. A Alta Subtropical do Pacífico Sul (ASPS) está desconfigurada, mas sua circulação atua por volta de 30°S/95°W. Uma frente fria atua no Pacífico a oeste de 90°W. A Alta Subtropical do Atlântico Sul (ASAS) está centrada por volta de 31°S/15°W com valor de 1028 hPa e sua circulação atua pelo centro-leste do Brasil. A Zona de Convergência Intertropical (ZCIT) oscila em torno de 06°N/10°N no Pacífico e no Atlântico em torno de 08°N/09°N.

Satélite



23 August 2013 - 00Z



Previsão

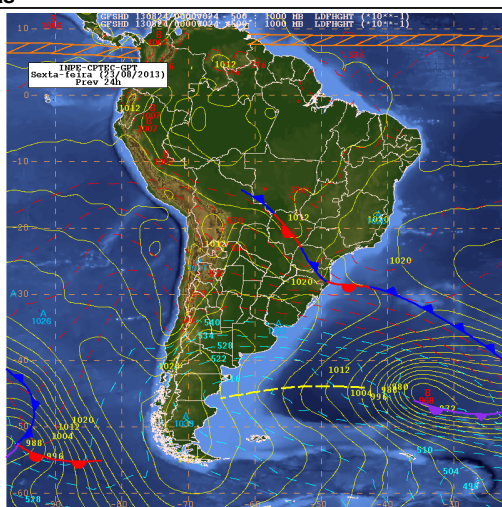
Nesta sexta-feira (23/08) a frente fria atua sobre SC, norte da Argentina, Paraguai e sul da Bolívia, até o final do dia o sistema frontal estará atuando em áreas do MS e MT, porem já há atividade pré-frontal em áreas da Bolívia e MS. O dia será com chuva entre o norte do RS e centro-sul de SC, nessas localidades podem ocorrer acumulados significativos de chuva, e fortes temporais no noroeste do RS e oeste de SC. Nas demais áreas de SC ocorrerá pancada de chuva à tarde. Nas demais áreas do RS e no PR haverá mais nebulosidade e possibilidade de chuva. Na faixa litorânea entre o RN e Recôncavo Baiano o dia segue instável. Na Região Norte o sudoeste do AM e no AC há condição para temporais localmente fortes e com muitos raios. Em grande parte do Centro-Sudeste do Brasil o tempo continua seco e umidade do ar com valores inferiores a 30%. No sábado (24/08) a frente fria irá recuar e atuará entre o nordeste do RS e sul de SC, passando pelo PR, MS, MT e sul de RO. Por outro lado a incursão do ar frio será mais evidente pelo interior do continente, fazendo com as temperatura tenham declínio significativo sobre áreas do Centro-Oeste Brasileiro. Em áreas do norte e nordeste do RS pode ocorrer acumulado significativo de chuva. Temporais devem ocorrer no nordeste do PA, AC e sudoeste do AM. Na região Nordeste ainda há condição de instabilidade entre o RN e SE, no recôncavo Baiano o dia será com chuva. Há pequena chance para formação de geada entre a região da Campanha Gaucha e o Uruguai No domingo (24/08) uma onda frontal se formará sobre o oceano adjacente a região Sul do Brasil, porem a chuva será decorrente da atuação de uma grande área baroclinia e cavados embutidos no escoamento, que deverá deixar o dia com chuva em todo o RS e com condição para acumulados significativos de chuva no nordeste Gaucho. Na segunda-feira (25/08) a onda frontal estará posicionada afastada do continente e terá pouca influência sobre o as condições de tempo sobre o continente.

Com relação à previsão de chuva feita pelos modelos pode se dizer que os mesmos são coerentes para a região sul (hoje 23/08) divergindo apenas na intensidade.

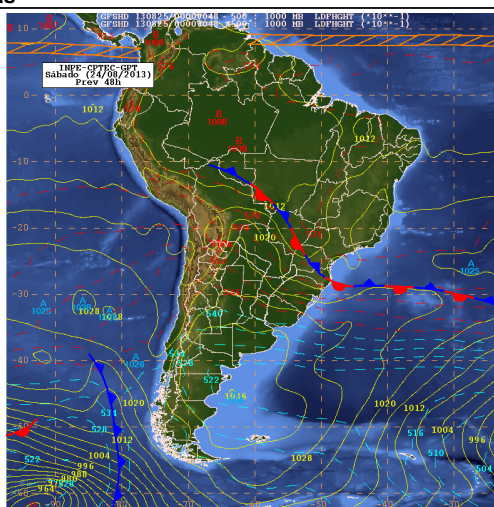
Elaborado pelo Meteorologista Pedro Nazareno Ferreira da Costa

Mapas de Previsão

24 horas

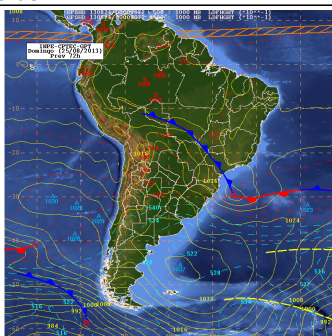


48 horas

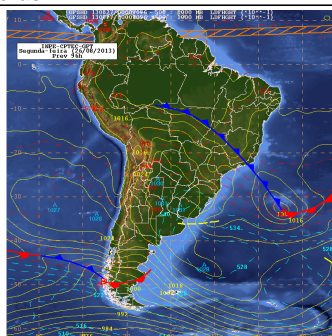


Mapas de Previsão

72 horas



96 horas



120 horas

